



# VitrA Fix PROOF F

Çimento esaslı, 2 bileşenli  
tam elastik, su yalıtım malzemesi

## TANIMI

İki bileşenli (sıvı+toz), çimento esaslı, tam elastik, üstün yapışma özellikli su yalıtım malzemesidir. Suya ve neme maruz kalan hacimlerde karo kaplama malzemelerinden önce seramik altı, pozitif basınca karşı su yalıtımı amacıyla yüzeye uygulanır.

## KULLANIM ALANLARI

- Geniş ebatlı teras uygulamalarında,
- Olimpik havuz, su deposu vb. daimi ıslak hacimli alanlarda
- Temel ve perde duvarlarda,
- İç ve dış mekânlarda beton, sıva, şap vb çimento esaslı yüzeyler üzerine yapılacak su yalıtımı uygulamalarında.

## ÖZELLİKLER

Malzeme yapısı -toz bileşen (A)	: Yüksek nitelikli çimento, yüksek elastikiyet ve su iticilik sağlayan katkıları, üstün yapışma özelliği veren yardımcı malzemeler.
-sıvı bileşen (B)	: Sentetik reçine
Cinsi	: Toz (bileşen A) + Sıvı (bileşen B)
Renk	: Gri (toz bileşen A) / beyaz (sıvı bileşen B)
Yoğunluk	: 1,80 ± 0,1 gr/cm <sup>3</sup> (karışım)

## TEKNİK PERFORMANS\*

Sıcaklık dayanımı	: -40 °C - +80 °C
Başlangıç çekme yapışma mukavemeti	: ≥ 0,5 N/mm <sup>2</sup>
Su ile temasından sonra çekme mukavemeti	: ≥ 0,5 N/mm <sup>2</sup>
Isı ile yaşlandırma sonucu çekme mukavemeti	: ≥ 0,5 N/mm <sup>2</sup>
Donma-çözünme sonrası çekme mukavemeti	: ≥ 0,5 N/mm <sup>2</sup>
Su geçirimsizlik	: ≥7 bar (pozitif)
Çatlak köprüleme (3 mm kalınlık için pozitif tarafta)	: 1,25 mm

\*Bu değerler laboratuvar deneyleri sonucu elde edilmiş olup, bitmiş uygulamaların 28 gün sonraki performans değerleridir. Şantiye ortamı farklılığından dolayı değerler değişebilir.

## REFERANS STANDART

- TS EN 14891
- CE

## TÜKETİM

- Yaklaşık tüketim miktarı 1 mm kalınlık için 1,4-1,6 kg/m<sup>2</sup>

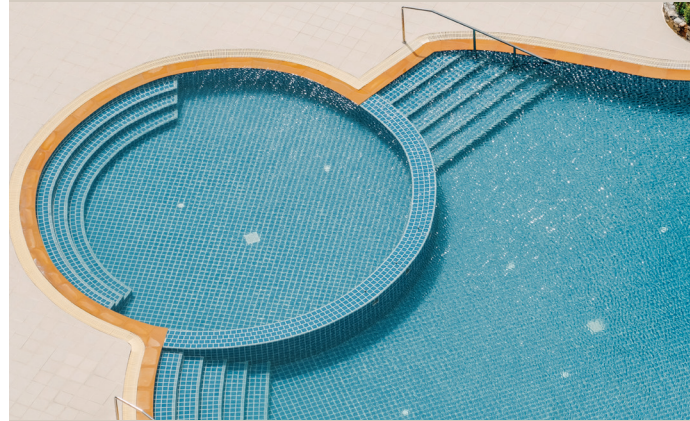
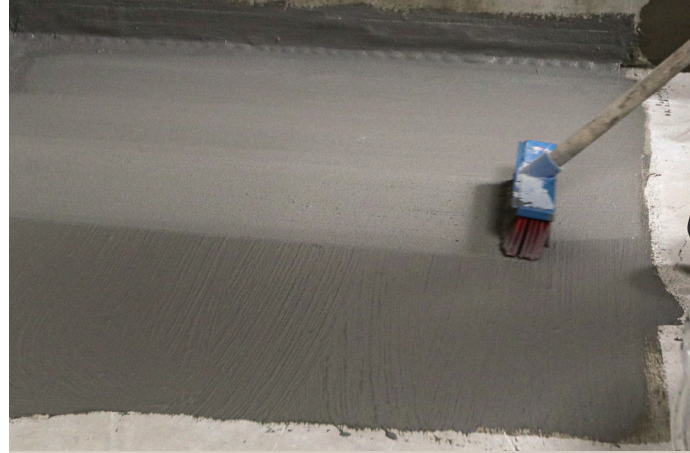
## AMBALAJ DETAYI

- 20 kg'lık kraft torba (toz bileşen A) + 10 kg'lık plastik bidon (sıvı bileşen B) seti.

## DEPOLAMA VE RAF ÖMRÜ

- Depolama için maksimum 10 adet kraft torbanın üst üste yerleştirilmesine özen gösterilmelidir.
- Ürün depolama şartlarına uyulmalı, rutubetli ve su almış depolarda ürünler stoklanmamalıdır. Ürünler +5 °C - +30 °C arasındaki sıcaklıklarda depolanmalıdır.
- Raf ömrü, ambalajların kapalı ve rutubetsiz ortamlarda korunması koşulu ile 1 yıldır. Üretim tarihi ve şarj numarası ambalajların üzerinde belirtilmiştir.
- Kullanılmadığı durumlarda ambalajların ağzı sıkıca kapatılmalıdır.

- Yüksek elastikiyet ve yapışma gücü
- Yatay ve dikey uygulamaya uygun
- Uygulama kolaylığı
- Korozif ve zehirli değildir
- İçme suyu ile temasa uygun
- Yüksek donma-cozunme dayanımı, elyaf katkıları
- Harekete maruz yüzeylerde yüksek çatlak köprüleme kabiliyeti



# VitrA Fix PROOF F

## UYGULAMA ÖZELLİKLERİ

Karışım oranı	: 20 kg (toz bileşen A) + 10 kg (sıvı bileşen B)
Kap Ömrü	: Max. 5 saat
Uygulama sıcaklığı	: +5 °C - +35 °C
Uygulama kalınlığı	: 2-3 mm
Katlar arası bekleme süresi	: minimum 6 saat
Üzerine seramik uygulanması için beklenilmesi gereken süre	: min 2 gün.
Mekanik mukavemet kazanma süresi	: 2 gün
Su geçirimsiz hale gelme süresi	: 7 gün.

## YÜZEY HAZIRLIĞI

- Uygulama yapılacak yüzeyler toz, kir, yağ v.b.den arındırılmalı, düzgün ve sağlam olmalı, çok kuru ya da terleme yapacak durumda olmamalıdır.
- Sonradan parlatılmış veya sertleştirilmiş yüzeylerde (beton, vb.) uygulamaya geçilmeden önce yüzeyin sertliği veya parlaklığı kazıma, vb. metotlarla yok edilmelidir.
- Su izolasyon işlemine başlamadan önce, yüzeyin emiciliğini dengelemek ve yapışma aderansını artırmak amacıyla **VitrA Fix FILM** astar malzemesi yüzeye uygulanmalıdır. Astarın kuruması için minimum 1 saat beklenmelidir.
- Emiciliği olmayan yüzeylere uygulamadan önce, yüzey **VitrA Fix FILM PLUS** ile astarlanmalıdır.
- Direk güneş ışığına maruz kalmış ve fazla ısınmış yüzeylerde uygulamaya geçilmeden önce su serpmeye yöntemi ile yüzey nemlendirilerek yüzey sıcaklığı düşürülmelidir.
- **VitrA Fix PROOF F** bir dolgu malzemesi değildir. Buna göre uygulama yapılacak yüzeylerin düzgün olması gerekir. 2 m'lik master altında yüzey düzgünlüğünden 2 mm'lik sapmalar varsa, uygulamadan önce gerekli tamiratlar dikeyde **VitrA Fix RM 20** ve ya yatayda **VitrA Fix S 30** kullanılarak yapılmalıdır.

## UYGULAMA

- 20 kg'lık toz bileşen, 10 kg'lık sıvı bileşene yavaşça ilave edilir.
- Karışım topaksız ve homojen oluncaya kadar düşük devirli (400 devir/dk) mikser kullanılarak karıştırılmalıdır.
- Karışım uygulamaya başlanmadan önce 3 dakika dinlendirilir ve tekrar karıştırıldıktan sonra uygulanmalıdır.
- Hazırlanan karışım fırça veya rulo ile yüzeye minimum 2 kat olarak uygulanmalıdır.
- İlk kat sağdan sola veya yukarıdan aşağıya uygulanırken, duvar-zemin birleşim yerlerinde pah bandı kullanılmalıdır.
- İlk kat uygulamasından 6 saat sonra 2. kat uygulaması ilk kat uygulamasının tersi yönünde uygulanmalıdır. Buradaki temel amaç yüzeyin tüm malzeme ile kapatılmasıdır.
- Su yalıtımından sonraki aşamaya minimum 2 gün sonra geçilmelidir.
- Uygulama bilgileri ve adımlarında verilen süreler farklı ortam koşullarında (düşük/yüksek sıcaklık, nem, rüzgar vb.) kısılabılır ya da uzayabilir.

## UYGULAMA YÜZEYLERİ

- Beton, sıva, harç gibi çimento esaslı yüzeylere uygulanabilir.

## DİKKAT EDİLMESİ GEREKEN HUSUSLAR

- A ve B bileşenlerinin karışım oranları ambalaj üzerinde belirtilmiştir, başka bir oranda karıştırılmamalıdır.
- Ambalajlar açıldıktan sonra üründe sertleşme veya taşlaşma tespit edilirse, ürün kullanılmamalıdır.
- Karışıma kesinlikle su ilave edilmemelidir.
- Metal, lastik, PVC, mineflo, ahşap, çimento esaslı yonga levha, gaz beton, alttan ısıtılmalı zeminler, boyalı ve karo kaplanmış yüzeylere direkt uygulama yapılmamalıdır. Çözüm için teknik servise danışınız.
- Priz almamış sıvalı ve beton yüzeylere (yatay ve dikey) kürlenme süresi tamamlanmadan kesinlikle uygulama yapılmamalıdır.
- Nem oranı yüksek yüzeylerde kullanılmaz.
- Teras, ıslak mekan vb. zemin uygulamalarında, yüzeyde su birikmesini engellemek amacıyla yüzey boyunca su gideri yönünde minimum %3'lük eğim verilmelidir.
- **VitrA Fix PROOF F**'in çalışma süresi, uygun olmayan ortam koşullarında (yüksek sıcaklık, kuru hava ve sert rüzgar) kısılır. Düşük sıcaklıktaki ve yüksek rutubetli ortam koşullarında ise süre uzayabilmektedir.
- **VitrA Fix PROOF F**, kaplama altı uygulamalar için geliştirilmiş su yalıtım malzemesidir. Üzeri açık bırakılmamalı, mutlaka uygun bir kaplama malzemesi ile kaplanmalıdır.
- Uygulama yapılmış yüzeyler en az 24 saat boyunca direkt güneş ışığından, dondan ve yağmurdan korunmalıdır.
- Zeminlerde oluşabilecek termal gerilme ve mekanik yükler dikkate alınarak; mevsimler arası ısı değişimlerinin yaşandığı bölgelerde ısı taşıyan sistemlere ve izolasyon uygulamalarına istinaden, geniş alanlarda yapılacak uygulamalarda ise zemindeki yük ve yaya trafiğine bağlı olarak, zeminde gerekli genişleme derzleri bırakılmalı, bu derzler için uygun genişleme profilleri veya derz dolgu mastikleri (PU, MS Polimer, silikon vb. esaslı) kullanılmalıdır.
- Su basıncına maruz kalacak yüzeylerde dayanımı artırmak için su yalıtım uygulaması donatı takviyesi (alkali dayanımlı donatı filesi vb.) ile beraber yapılabilir. İlk kat uygulandıktan sonra, takviye, henüz yaşken ilk katın içine gömülür. İlk katın kurumasını takiben ikinci kat uygulamasına geçilir.
- Uygulamadan sonra yüzey doğrudan güneş ışığına maruz bırakılmamalıdır.
- Kaplama altı yapılacak izolasyonlarda su gideri gibi detayların su yalıtım uygulamalarına dikkat edilmelidir.

## GÜVENLİK ÖNLEMLERİ

- Çimento ihtiva ettiğinden deri ve göze temasından kaçınılmalıdır. Temas eden yerleri bol su ile yıkanmalıdır.
- Ürün uygulaması sırasında lastik eldiven kullanılması tavsiye edilir.
- Ürün direkt olarak solunmamalıdır. Gerekli durumlarda toz maskesi kullanılmalıdır.
- Ürünleri çocukların ulaşamayacağı yerde saklanmalıdır.
- Gerekli durumlarda doktora danışılmalıdır.

**Not:** Teknik değerler ve uygulama talimatları, 23 °C ve %50 bağıl nemli ortam koşullarında geçerli olmak üzere, uluslararası standartlara uygun olarak yapılan testlerin ve tecrübelerimizin sonuçlarıdır.